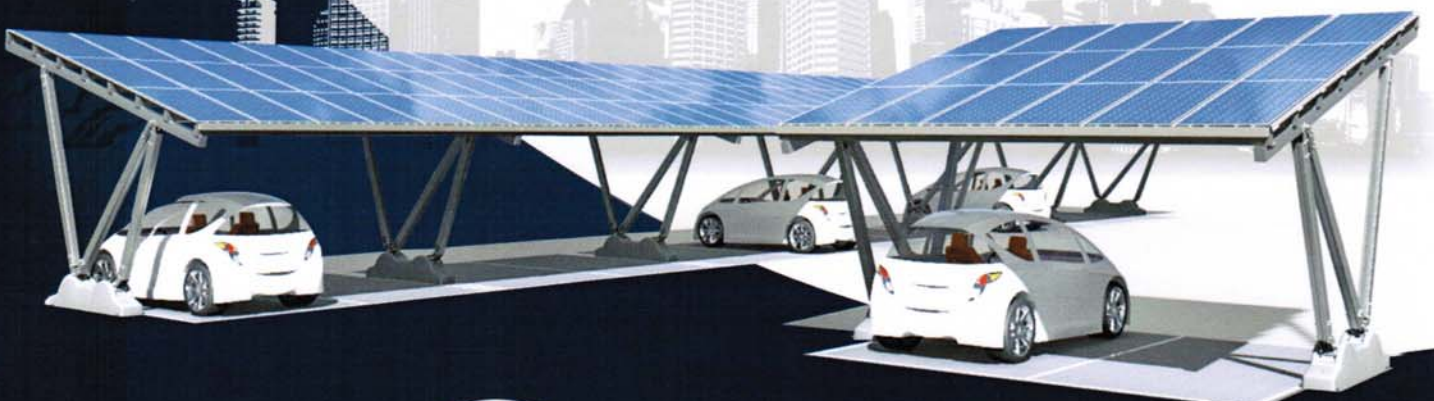
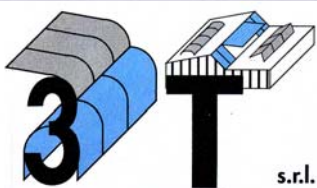


distributed by

**SOLON** 



**Scopri**  
la pensilina  
al Pad. 6  
Stand G31



Tecnologie  
Traslucide e  
s.r.l. Trasparenti

Tel. 0376-270838  
e-mail: info@3tsrl.com  
www.3tsrl.com

 **GIULIO BARBIERI**  
Special Modular Coverings

## CARATTERISTICHE DELLA STRUTTURA PORTANTE

- Si installa **velocemente** senza scavi di fondazione, in quanto le basi in cemento di cui è dotata vengono fissate a terra con tasselli o picchetti in base alla consistenza del terreno. La copertura è modulare e si adatta a parcheggi di qualsiasi dimensione.
- L'assetto strutturale permette un perfetto equilibrio statico conferendole **altissime resistenze alle sollecitazioni dei carichi neve e vento**.  
**La struttura è dotata di calcoli statici; garanzia 15 anni.**
- **Design raffinato**: ogni componente è stato disegnato facendo attenzione a mantenere una certa purezza delle linee, ricercando una forma sobria ed elegante capace di adattarsi a qualsiasi contesto architettonico.
- La struttura è composta da **profili in alluminio** anodizzato argento e giunti in acciaio trattati con cataforesi e verniciatura a polvere di poliestere, trattamento utilizzato dalle case automobilistiche per proteggere i componenti presenti nella parte inferiore esterna delle auto.  
**Non necessita pertanto di interventi di manutenzione.**
- I **pannelli fotovoltaici** sono incollati direttamente ad una lamiera grecata.



-La struttura è disponibile in una vasta gamma di colori:

### STANDARD



Anodizzato  
argento

### FUORI STANDARD



Gamma  
RAL

- La pensilina fotovoltaica può essere integrata con diversi optional, come **la guaina di tenuta tra i pannelli, la grondaia e molti altri ancora**.
- Ideale per sponsorizzazioni, in quanto la struttura portante è predisposta per l'installazione di grandi **spazi pubblicitari**; a richiesta sono disponibili barre a LED per l'illuminazione notturna.
- **Il prezzo è decisamente competitivo rispetto alle pensiline attualmente presenti sul mercato.**
- **Il sistema nel complesso è più leggero**: i pannelli fotovoltaici sono senza cornice e incollati direttamente nella lamiera sottostante.
- **Il sistema è antifurto**: i moduli sono incollati, non agganciati con viti o altro.
- I **cavi di collegamento non sono a vista**: passano sotto nella struttura di appoggio dei pannelli.
- **Il sistema è perfettamente impermeabile**. La tenuta all'acqua è garantita.
- L'intera pensilina è perfettamente **modulabile** a seconda delle esigenze.
- I moduli sono incollati attraverso un **collante speciale garantito 20 anni**.

### INCLINAZIONE A RICHIESTA



### OPTIONAL SPAZI PUBBLICITARI

### TELO IN PVC

Le strutture sono complete di un telo superiore in PVC retinato di colore bianco e personalizzabili con grafiche pubblicitarie opzionali.



Tecnologie  
Traslucide e  
Trasparenti  
s.r.l.

## DIMENSIONI

Una singola struttura è in grado di coprire lunghe file di posti auto con travetti (A) di lunghezza massima fino a 630 cm.

## ALCUNI ESEMPI DI STRUTTURE CON NUMERO INDICATIVO DI PANNELLI

In questa pagina sono riportate alcune versioni indicative, dove viene mostrato il numero di pannelli fotovoltaici che possono essere installati con orientamento verticale.

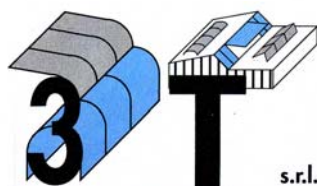
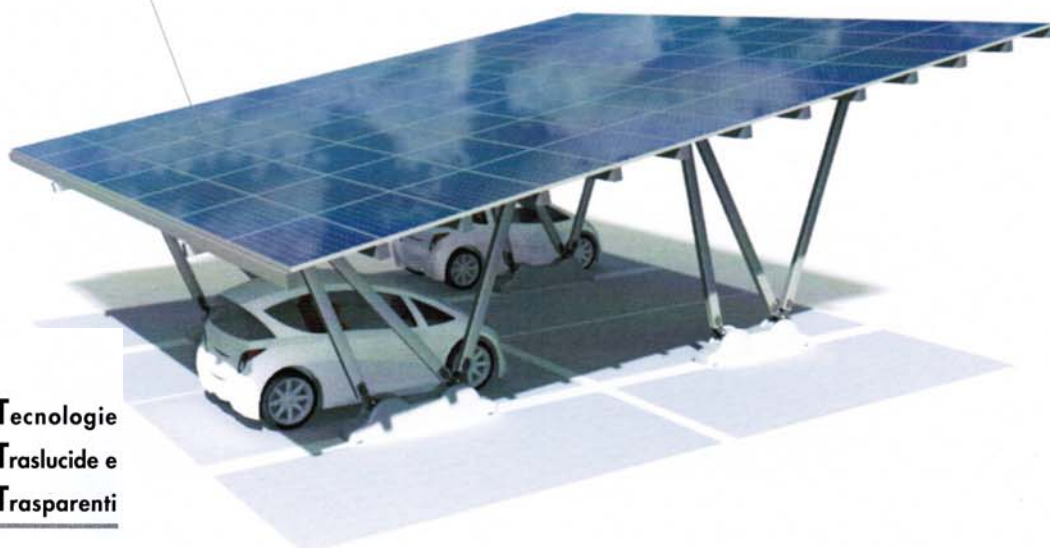
Per il calcolo sono state considerate le dimensioni di pannello : 2020 mm x 1040 mm.

	2 POSTI AUTO	3 POSTI AUTO	4 POSTI AUTO
			
A max	630 cm	630 cm	630 cm
Pannelli	18	24	30

	2 POSTI AUTO	3 POSTI AUTO
		
A max	630 cm	630 cm
Pannelli	39	48

## FORME SPECIALI

STRUTTURA COMBINATA A 4 ZAVORRE



Tecnologie  
Traslucide e  
Trasparenti

Tel. 0376-270838  
e-mail: info@3tsrl.com  
www.3tsrl.com